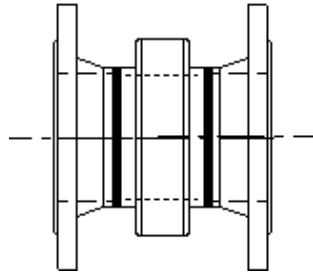
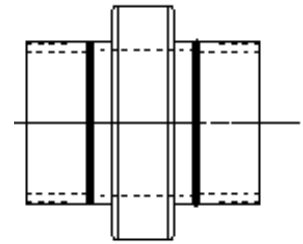


TW-fläns



PN16-fläns



Gänganslutning

Svivel med enkla eller dubbla kullager för horisontell eller vertikal rörelse vid montage i lastarm eller svängarm

Axiellt V-formad tättningsring av PTFE-blandning med tryckring.

Sviveln är smord med en speciell syntetisk olja som aldrig behöver påfyllas, systemet är helt tätt. Svivlarna är helt underhållsfria.

Material: Stål, 42CrMo4, korrosionskyddad genom gasnitridbehandling.

Rostfritt syrafast stål WS 1.4571

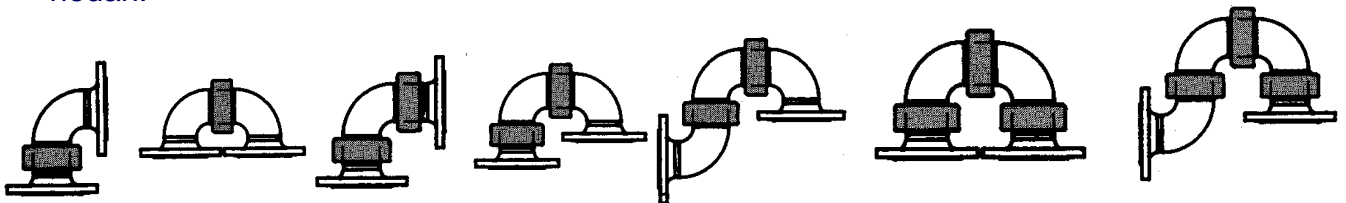
Arbetstryck: vacuum - 700 bar

Svivlarna tillverkas med en- eller två kulbanor beroende på momentbelastning.

Tekniska data för några modeller:

ARTIKEL-NUMMER	DIMENSION	ANSLUTNING	VIKT kg/st	MAX ARBETS-TRYCK MPa	INBYGGNADS-LÄNGD MM
TVÅ KULBANOR					
9022-080	DN80	R3" utv gänga	9,5	25	246
9022-100	DN100	R4" utv gänga	12,8	25	266
9023-080	DN80	DIN2633 PN16-fläns	14,3	25	216
9023-100	DN100	DIN2633 PN16-fläns	19,7	25	220
9026-080	DN80	TW-fläns	7,7	25	86
9026-100	DN100	TW-fläns	13,1	25	104
EN KULBANA					
9021-080	DN80	R3" utv gänga	7,3	10	221
9021-100	DN100	R4" utv gänga	10,9	10	241
9024-080	DN80	DIN2633 PN16-fläns	11,3	10	181
9024-100	DN100	DIN2633 PN16-fläns	14,1	10	185
9025-080	DN80	TW-fläns	5,8	10	62
9025-100	DN100	TW-fläns	8,7	10	80

Byggformer: Svivlarna kan tillverkas i olika modeller för olika applikationer, se några exempel nedan:



POSTADRESS

MAILADDRESS

AB TERGO
 FLYGFÄLTSGATAN 5
 128 30 SKARPNÄCK
 SWEDEN

PRODUKTION & LAGER

PRODUCTION & WAREHOUSE

AB TERGO PRODUKTION
 PL 20991, Häradsvägen 231
 HÄRADSBYGDEN
 793 50 LEKSAND
 SWEDEN

TELEFON 08-447 55 90

INTERNATIONAL TEL +468 447 55 90

TELEFAX 08-604 89 00

INTERNATIONAL FAX +468 604 89 00

E-post tergo@tergo.se

E-mail tergo@tergo.se

Internet: <http://www.tergo.se> (smart)